

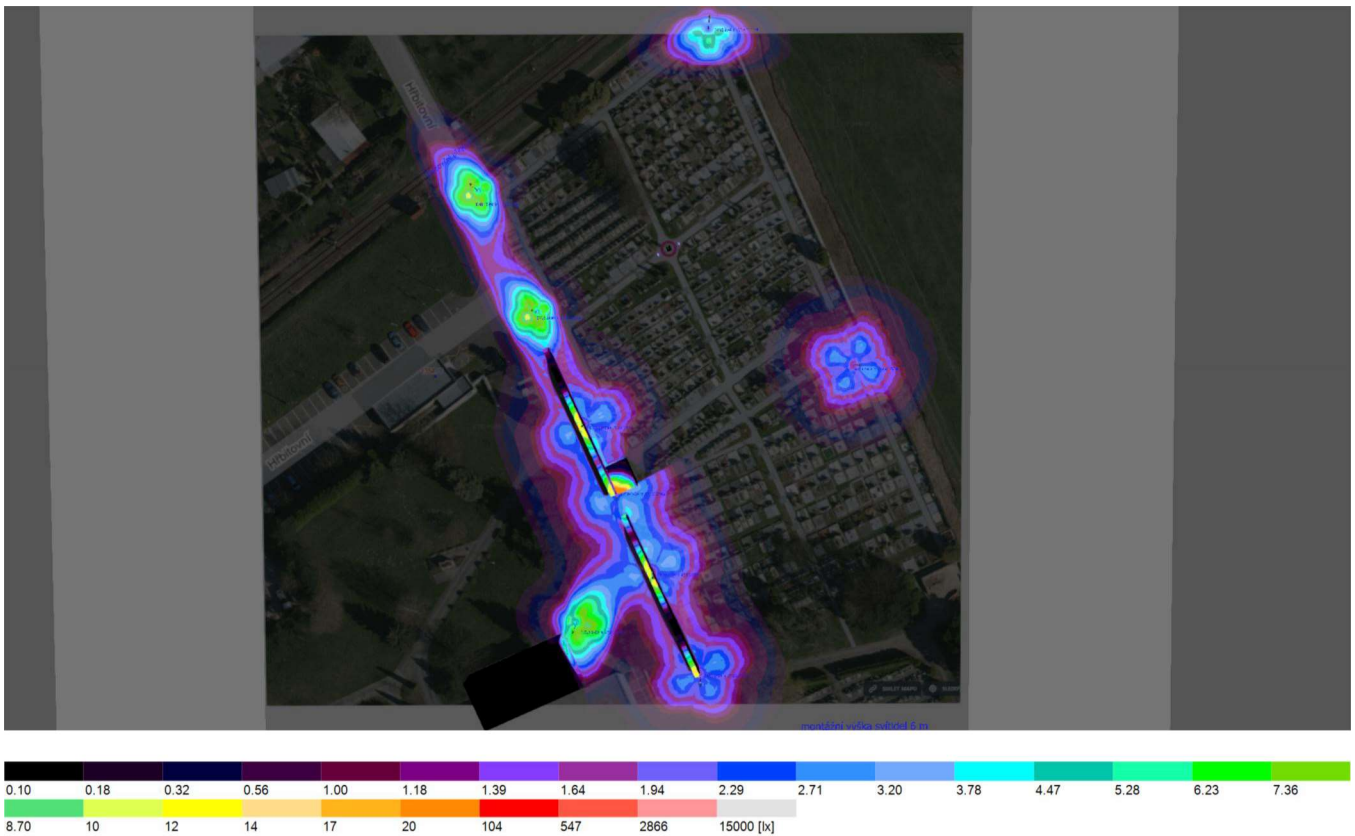
Kopřivnice, osvětlení hřbitova

Popis

S rozmístěním svítidel dle dodaných podkladů není možno plnit normu ČSN CEN/TR 13201 - Osvětlení pozemních komunikací. Z toho důvodu je osvětlení navrhováno pouze jako orientační.

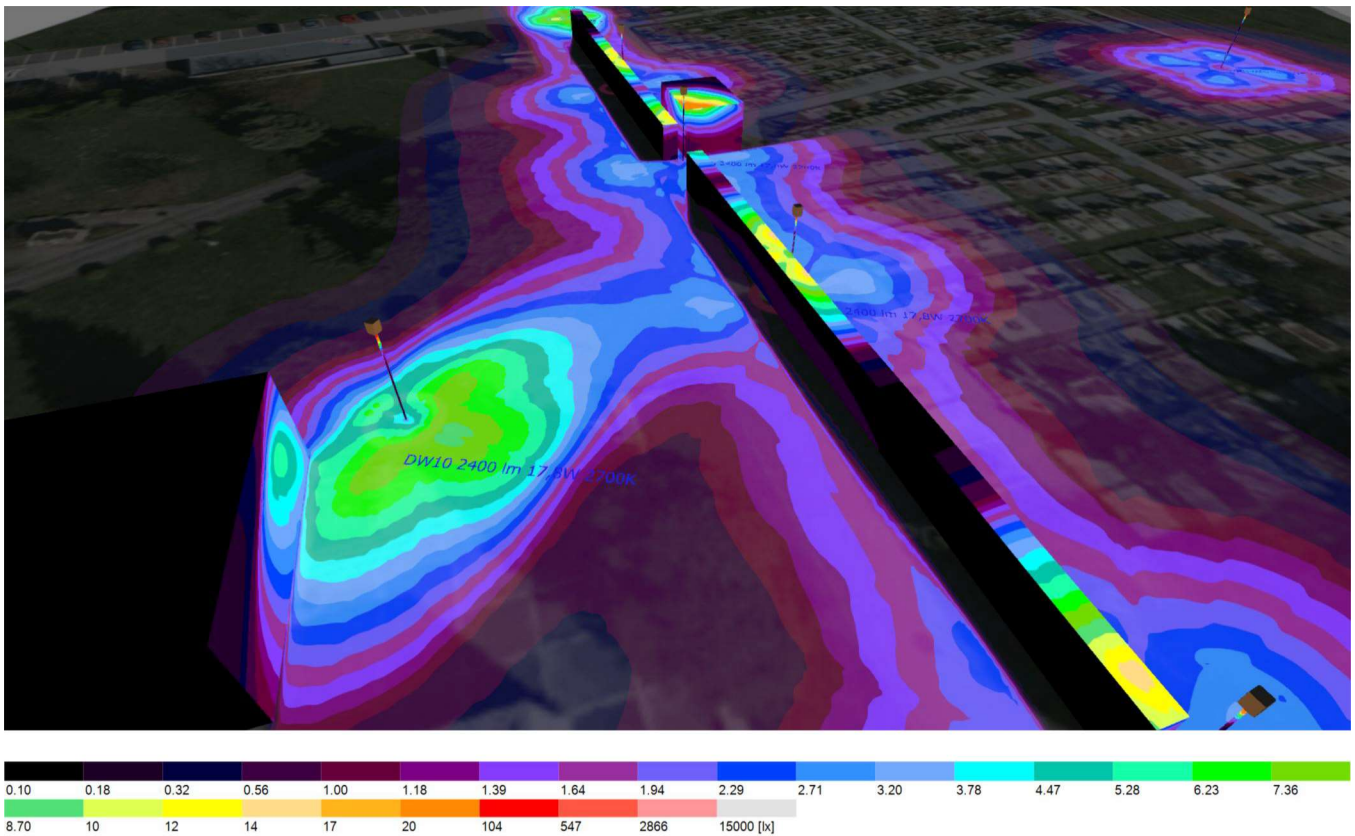
Jako podklad pro montáž svítidel přiložen DWG soubor.

Obrázky



vizualizace v nepravých barvách

Obrazy



vizualizace v nepravých barvách

Plocha

Seznam svítidel $\Phi_{\text{celkový}}$

15959 lm

 $P_{\text{celkový}}$

174.4 W

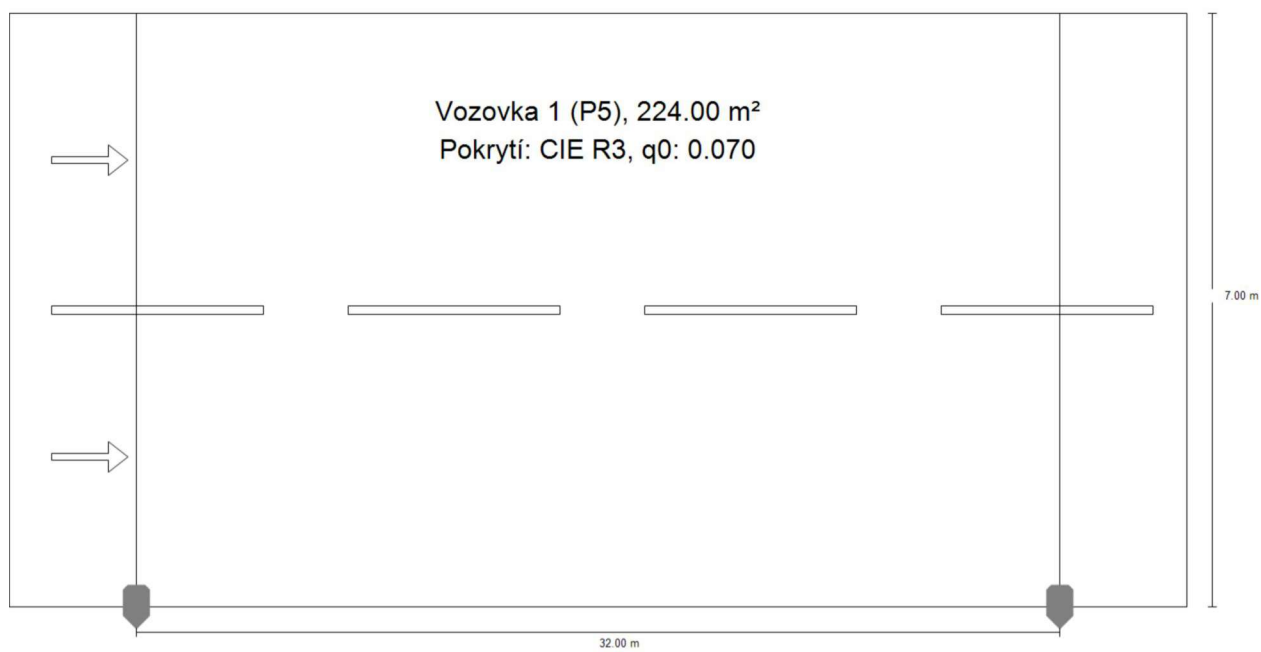
Světelný výtěžek

91.5 lm/W

ks	Výrobce	C. výrobku	Název výrobku	P	Φ	Světelný výtěžek
2	Ještě není členem DIALux	5713	LEC5713-CF4-20	10.1 W	739 lm	73.3 lm/W
2	Philips		BDP794 FG T25 1 xLED-HB 1750-11150 lm-4S/727 DM10	17.8 W	1712 lm	96.2 lm/W
5	Philips		BDP794 FG T25 1 xLED-HB 1750-11150 lm-4S/727 DS50	17.8 W	1645 lm	92.4 lm/W
1	Philips		BDP794 FG T25 1 xLED-HB 1750-11150 lm-4S/727 DW10	11.8 W	1089 lm	92.3 lm/W
1	Philips		BDP794 FG T25 1 xLED-HB 1750-11150 lm-4S/727 DW10	17.8 W	1743 lm	97.9 lm/W

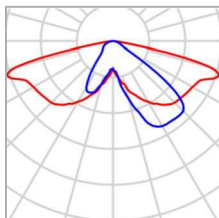
Silnice 1

Shrnutí (do EN 13201:2015)



Silnice 1

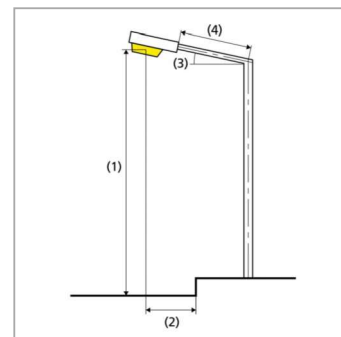
Shrnutí (do EN 13201:2015)



Výrobce	Philips	P	17.8 W
Název výrobku	BDP794 FG T25 1 xLED-HB 1750-11150 lm-4S/727 DM10	ΦŽárovka	2400 lm
		ΦSvitidlo	1712 lm
Osazení	definováno uživatelé	η	71.34 %

BDP794 FG T25 1 xLED-HB 1750-11150 lm-4S/727 DM10 (jednostranně dole)

Vzdálenost sloupů	32.000 m
(1) Výška zavěšení osvětlovacího zdroje	6.000 m
(2) Převis osvětlovacího zdroje nad vozovkou	0.000 m
(3) Sklon ramene	0.0°
(4) Délka ramene	0.000 m
Roční provozní hodiny	4000 h: 100.0 %, 17.8 W
Spotřeba	551.8 W/km
ULR / ULOR	0.00 / 0.00
Max. svítivosti Vždy do všech směrů, které u použitelně nainstalovaného svítidla tvoří stanovený úhel se spodní vertikálou.	≥ 70°: 632 cd/klm ≥ 80°: 99.4 cd/klm ≥ 90°: 0.00 cd/klm
Třída intenzity světla Hodnoty svítivosti v [cd/klm] pro výpočet třídy svítivosti jsou podle ČSN EN 13201:2015 založeny na světelném toku svítidla.	G*3
Třída indexu oslnění	D.6



Silnice 1

Shrnutí (do EN 13201:2015)

Výsledky pro vyhodnocovací políčka

	Velikost	Vypočítáno	Pož.	Kontrola
Vozovka 1 (P5)	E _m	3.81 lx	[3.00 - 4.50] lx	✓
	E _{min}	1.51 lx	≥ 0.60 lx	✓
	T _I ⁽¹⁾	16 %	-	-

(1) Informační, není součástí hodnocení

Pro instalaci se počítalo s činitelem údržby 0.87.

Výsledky pro ukazatele energetické účinnosti

	Velikost	Vypočítáno	Spotřeba
Silnice 1	D _p	0.021 W/lx*m ²	-
BDP794 FG T25 1 xLED-HB 1750-11150 lm-4S/727 DM10 (jednostranně dole)	D _e	0.3 kWh/m ² yr,	71.2 kWh/yr